

TSN-SPML06

มาเลเซีย สิงคโปร์ 5 วัน 4 คืน

รวมตัวเครื่องบินไปกลับแล้ว

Grand Malaysia - Singapore



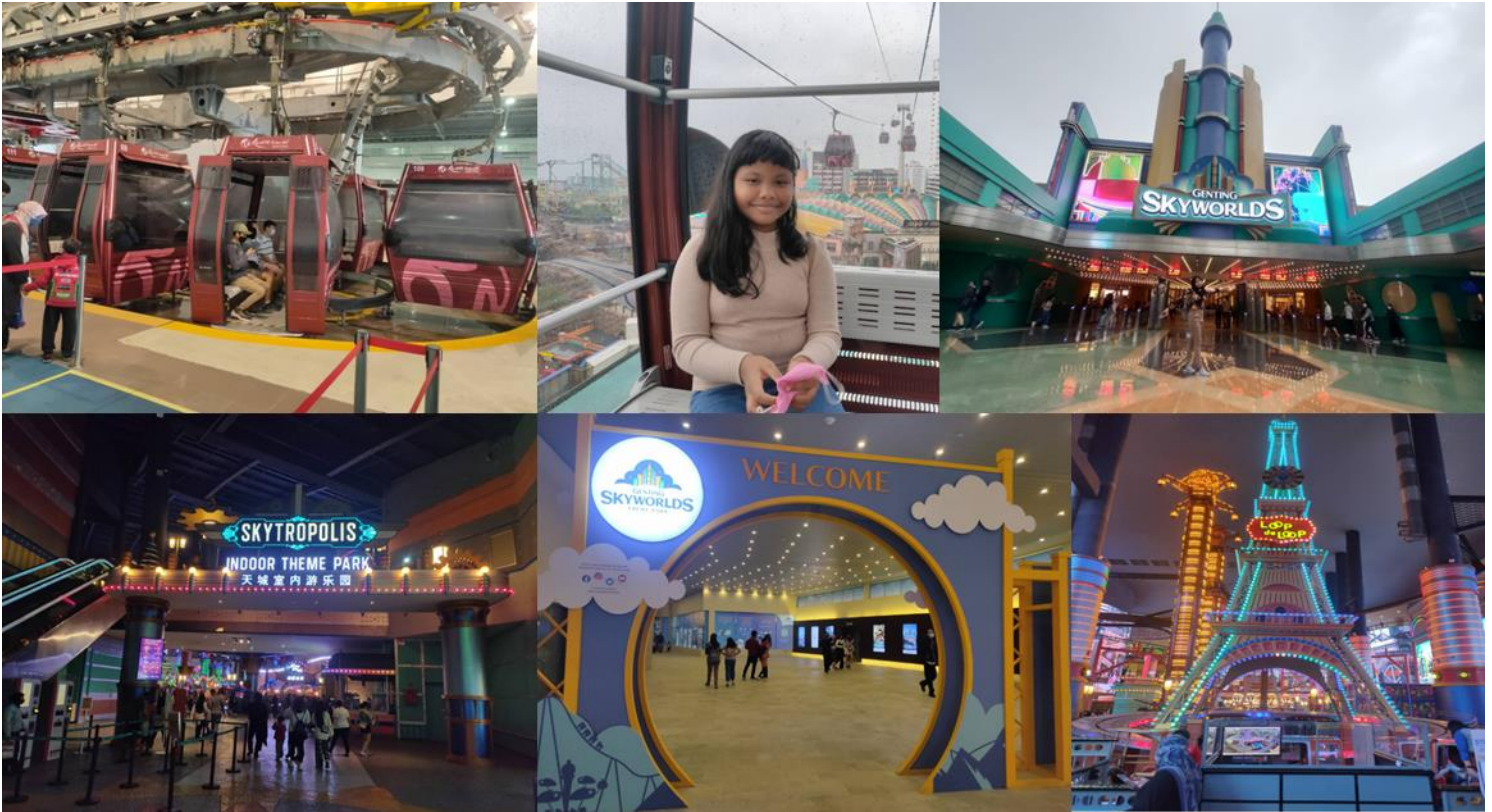
กำหนดการเดินทาง::

| วันแรก | ดอนเมือง-หาดใหญ่-ป็นัง-สวนลาเวนเดอร์-สวนกระบองเพชร-สตรีมโบ้ท |
|----------|--|
| 03.30 น. | ทุกท่านพร้อมกันที่สนามบินดอนเมือง ส่งเคทบาย *เที่ยวสนุกทัวร์* ลงทะเบียนรับเอกสาร และเช็คอินกระเป๋า |
| 06.20 น. | ออกเดินทางสู่ สนามบินหาดใหญ่ โดยเที่ยวบินที่ SL702 |
| 07.50 น. | คณะเดินทางถึงหาดใหญ่ พบกับไกด์และรถบัสที่จะมารับ ณ สนามบินหาดใหญ่ จากนั้นเดินทางต่อสู่ ด่านสะเดา |
| เช้า | บริการไกด์ทอดหาดใหญ่ ท่านละ 1 ชุด ทานบนรถ (1) |
| 09.00 น. | ผ่านด่านไทยและมาเลเซีย จากนั้นเข้าสู่ รัฐเคดาห์ของประเทศมาเลเซีย |
| เที่ยง | บริการอาหารกลางวัน ณ ร้านอาหาร (2) |
| จากนั้น | แวะเที่ยวที่ ป็นังอาร์ทสตรีท เป็นย่านเมืองเก่าของป็นังซึ่งมีจุดถ่ายรูปและร้านค้าแฟมมากมาย |
| เมื่อ | เมื่อได้เวลาที่เหมาะสม พาท่านชม ย่าน Chew Jetty ซึ่งอดีตที่นี่เป็นหมู่บ้านชาวประมงของชาวจีนอพยพ ปัจจุบันที่นี้องค์การยูเนสโกได้ประกาศเป็นหนึ่งในแหล่งมรดกโลกของประเทศมาเลเซีย |
| เมื่อ | ได้เวลาที่เหมาะสมพาท่านเดินทางต่อสู่ คาเมรอนไฮแลนด์ เที่ยวชมส่วนต่างๆ ดังนี้ |
| ค่ำ | 1.สวนลาเวนเดอร์ Cameron Lavender Garden พาท่านชมสวนลาเวนเดอร์ที่สวยงามบนคาเมรอนไฮแลนด์ มีดอกลาเวนเดอร์ ดอกหน้าวัว และสวนสตอเบอรี่อีกด้วย (รวมค่าเข้าชม 15 RM.) |
| พัก | 2.สวนกระบองเพชร เป็นจุดชมกระบองเพชร และเลือกซื้อต้นไม้ กระบองเพชร และจุดถ่ายรูปหลายๆ มุม |
| ค่ำ | บริการอาหารค่ำ ณ ร้านอาหาร แบบสตรีมโบ้ท (3) |
| พัก | เข้าพัก ณ Copthorn Hotel หรือ Heritage Hotel |





| | |
|-----------|---|
| วันที่สอง | คาเมรอนไฮแลนด์-เก็นติ้งไฮแลนด์-กัวลาลัมเปอร์ |
| 07.00 น. | บริการอาหารเช้า ณ ห้องอาหารของรีสอร์ท (4) |
| 08.00 น. | พาท่านเดินตลาดเช้าบนยอดเขาคาเมรอน และแวะชม ไร่ชาบารัต หรือบ้างท่านเรียกว่า Cameron Valley จุดถ่ายรูปรไร่ชาขนาดใหญ่กว้างสุดลูกหูลูกค้า มีจุดถ่ายรูปในไร่ชาและจุดทานชา ขนม นานาชนิด ท่ามกลางบรรยากาศเย็นสบาย (รวมค่าลงไปถ่ายรูปในไร่ชา 4 RM) |
| จากนั้น | พาคณะเดินทางสู่ เก็นติ้งไฮแลนด์ |
| เที่ยง | บริการอาหารกลางวัน ณ ร้านอาหาร (5) |
| จากนั้น | เดินทางถึงสถานีกระเช้าเก็นติ้งไฮแลนด์ พาท่านเดินทางสู่ สถานีกระเช้าเก็นติ้งที่ Awana Skyway Genting Highlands ซึ่งเป็นสถานีกระเช้าลอยฟ้าเพื่อเดินทางสู่ เก็นติ้งไฮแลนด์ โดยใช้เวลานั่งเคเบิลคาร์เพียง 15 นาที เมื่อมาถึง ยอดเขาเก็นติ้ง ไกด์แนะนำโซนต่างๆให้ท่าน เช่น <ol style="list-style-type: none"> 1. โซน Genting Skyworld Theme Park เป็นสวนสนุกกลางแจ้ง (ไม่รวมในค่าทัวร์) 2. โซน Skytropolis Funland เป็นสวนสนุกในร่ม โซน First World Plaza 3. โซน SkyAvenue Genting Highlands เป็นโซนอาหาร ช้อปปิ้ง นั่งดื่ม 4. โซนคาสีโนเก็นติ้ง 5. โซน SkyAvenue Complex เป็นโซนเครื่องเล่น และสวนสนุก |
| ตามเวลา | พร้อมกันที่จุดนัดพบ เพื่อเดินทางลงจากเก็นติ้ง เพื่อเดินทางสู่ กรุงกัวลาลัมเปอร์ |
| ค่ำ | บริการอาหารค่ำ ณ ร้านอาหาร (6) |
| พัก | เข้าพัก ณ IBIS HOTEL KL หรือ ระดับเดียวกัน |



วันที่สาม กัวลาลัมเปอร์-ตึกปิโตรไนส์-เมอร์เดก้าสแควร์-อิสตันน่าเนกาว่า-ปุตราวายา-มะละกา-ยะโฮบารู

06.00 น. **รับประทานอาหารเช้า ณ ห้องอาหารของโรงแรม (7)**

08.00 น. พาท่านเที่ยวชมจุดต่างๆ ในกรุงกัวลาลัมเปอร์ดังนี้

1. จุดถ่ายรูปคู่ **ตึกแฝดปิโตรไนส์** ซึ่งเป็นตึกคู่ที่สูงที่สุดในโลก และเป็นสัญลักษณ์หรือแลนด์มาร์คสำคัญของประเทศมาเลเซียอีกด้วย

2. ชม **ลานเมอร์เดก้าสแควร์** หรือ **ลานประกาศอิสรภาพ Dataran Merdeka** เป็นหนึ่งในแลนด์มาร์คของกรุงกัวลาลัมเปอร์ (Kuala Lumpur) ประเทศมาเลเซีย เป็นสถานที่สำคัญทางประวัติศาสตร์ที่ระลึกถึงการประกาศอิสรภาพของมาเลเซีย จุดเด่นของจัตุรัสนี้ คือ เสาธงชาติมาเลเซียที่สูงถึง 95 เมตร ซึ่งนับว่าสูงที่สุดในโลก อาคารสุลต่าน अबดุลซามัด สร้างขึ้นในปีพ.ศ. 2440 ตั้งชื่อตามพระนามของสุลต่านแห่งสลังอร์ โดยใช้เป็นที่ทำการของหน่วยงานราชการในยุคที่อังกฤษเข้ามาปกครอง ต่อมารัฐบาลมาเลเซียใช้เป็นอาคารสำนักงานของศาลฎีกา อาคารสุลต่าน अबดุลซามัด และ หอนาฬิกาสูง 40 เมตร เป็นตัวอาคารเก่าแก่

Merdeka Square ซึ่งเป็น สถาปัตยกรรมแบบมัวร์ (Moorish) ส่วนที่เป็นหอนาฬิกาสูง 40 เมตรมักจะเรียกกันว่า เป็น บิ๊กเบนของมาเลเซีย ส่วนด้านบนจะเป็นโดมขนาดใหญ่สีทอง อาคารนี้สร้างเมื่อเป็นเมืองขึ้นของอังกฤษ เพื่อใช้เป็นศูนย์บริหารอาณานิคมของอังกฤษ ปัจจุบันใช้อาคารที่ทำการของรัฐบาล เมอร์เดก้าสแควร์ หน้าที่ตะวันตกปกครองมาเลเซียมานานประมาณ 446 ปี ตั้งแต่ ค.ศ. 1511 – 1957 โดยเปลี่ยนประเทศที่ปกครองมาทั้งชาวโปรตุเกส ชาวดัตช์ และสุดท้ายปกครองโดยสหราชอาณาจักรก่อนจะประกาศอิสรภาพ ธงของสหราชอาณาจักรได้เปลี่ยนเป็นธงชาติมาเลเซียขึ้นสู่ยอดเสาที่ จตุรัสเมอร์เดก้า (Merdeka Square) เวลาเที่ยงคืน วันที่ 31 สิงหาคม ค.ศ. 1957 นับแต่นั้นเป็นต้นมา สถานที่แห่งนี้ได้เป็นสถานที่สำหรับจัดพิธีสวนสนามและเฉลิมฉลองวันครบรอบการประกาศอิสรภาพของประเทศมาเลเซีย

3.พระราชวังอิสตานาเนการา ซึ่งเป็นพระราชวังหลวงของประเทศมาเลเซีย เมื่อท่านสุลต่านได้รับเลือกให้เป็น พระราชาธิบดี ก็จะมาอยู่ที่พระราชวังแห่งนี้ เดิมทีพระราชวังอิสตานาเนการาตั้งอยู่อีกที่หนึ่ง ตามประวัติพระราชวังอิสตานา เนการา (Istana Negara Palace) สร้างขึ้นเมื่อ ปี ค.ศ. 1928 เดิมใช้เป็นที่พักของเศรษฐีชาวจีนชื่อ Chan Wing เมื่อญี่ปุ่นบุกในช่วงปี ค.ศ. 1942 – 1945 สถานที่แห่งนี้ถูกใช้เป็นที่ทำการของทหารญี่ปุ่น หลังญี่ปุ่นถอนกำลังไป รัฐบาลเซอลาโงร์ (Selangor) ได้เข้ามาเป็นเจ้าของพระราชวังและบูรณะใหม่ให้กลายเป็นพระราชวังของ Yang di Pertuan Agong กษัตริย์แห่งมาเลเซีย

4.แวะ ร้านช็อกโกแลต เพื่อซื้อขนมและช็อคโกแลตแท้จากโรงงานของประเทศมาเลเซีย เกรดส่งออก

5.ชม เมืองใหม่ปุตราจายา ซึ่งเป็นศูนย์ราชการแห่งใหม่ของประเทศมาเลเซีย ที่รวบรวมศูนย์ราชการ กระทรวง และรัฐสภาของประเทศมาเลเซียไว้ที่นี่

เที่ยง

บริการอาหารเที่ยง ณ ร้านอาหาร (8)

จากนั้น

พาคณะเดินทางต่อสู่ **เมืองมะละกา** ซึ่งเป็นเมืองเก่าของประเทศมาเลเซีย ที่มีโบสถ์แดงเป็นสัญลักษณ์ของเมืองนี้โบสถ์สีแดงแบบดัตช์ประยุกต์ที่เรียกว่าในปีค.ศ.1753 เพื่อทดแทนโบสถ์เซนต์พอล “St. Paul’s Church” โดยนำอิฐสีชมพูจากฮอลแลนด์มาก่อสร้างและเชื่อมด้วยปูนสีแดง ว่ากันว่าหากมาเที่ยวเมืองมะละกาไม่ควรพลาดที่จะลองนั่งรถสามล้อชมเมืองที่ตกแต่งด้วยดอกไม้สวยงาม

เมื่อ

ได้เวลาที่เหมาะสมพาคณะเดินทางสู่ที่พัก ณ New York Hotel JOHOR BARU

ค่ำ

บริการอาหารค่ำ ณ ร้านอาหาร (9)



วันที่สี่

เที่ยวสิงคโปร์เต็มวัน

06.00 น.

รับประทานอาหารเช้า ณ ห้องอาหารของโรงแรม (10)

08.00 น.

พาคณะเข้าสู่ประเทศสิงคโปร์ ผ่านด่านมาเลเซีย และด่านสิงคโปร์ที่ ด่าน Wood Land

จากนั้น

พาคณะเดินทางไปยังจุดต่างๆ ในประเทศสิงคโปร์ ดังนี้

1. เมอร์ไลออน เป็นสิ่งมีชีวิตน้ำตัวใหญ่ตั้งอยู่ที่อ่าวมารีน่า ซึ่งเป็นสัญลักษณ์ของประเทศสิงคโปร์ให้ท่านเก็บภาพไว้เป็นที่ระลึก

2. ชมอ่าวมารีน่าเบย์แซน ซึ่งมีห้างมารีน่าและตึกรูปเรือลอยฟ้าเป็นสัญลักษณ์ที่นี่อีกด้วย ใกล้ๆ อ่าวมารีน่าก็จะมี อาคารหนามทุเรียนเห็นชัดเจน ใกล้ๆ กันก็จะมี Helix Bridge เป็นสะพานที่สร้างเชื่อมต่อระหว่างมารีน่าเบย์แซนกับ เมอร์ไลออนสิงคโปร์

3. เที่ยวชม มุมถ้ำรูปมหาชนที่ อุโมงค์ต้นไม้ ณ Fort Canning Park ซึ่งเป็นมุมถ้ำรูปที่มีฉากด้านบนเป็นต้นไม้ใหญ่

4. ได้เวลาที่เหมาะสมพาท่านเดินทางสู่ Suntec City หรือคนไทยเรียกว่า น้ำพุแห่งความมั่งคั่ง ให้ท่านเดินถ่ายรูปและอธิษฐานตามความเชื่อของแต่ละคน

เที่ยง

บริการอาหารกลางวัน ณ ร้านอาหาร (11)

จากนั้น

พาท่านเที่ยวในสิงคโปร์ต่อ ดังนี้

5. Suntec City หรือคนไทยเรียกว่า น้ำพุแห่งความมั่งคั่ง ให้ท่านเดินถ่ายรูปและอธิษฐานตามความเชื่อของแต่ละคน

6. เกาะเซ็นโตซ่า

OPTIONAL TOUR

SINGAPORE UNIVERSAL STUDIO (ยังไม่รวมในค่าทัวร์) ให้ท่านได้พบกับการแสดงสุดตระการตาและความสุข สนุกไม่รู้จบในทีเดียวที่ๆ คุณและครอบครัวจะได้พบและสัมผัสกับประสบการณ์ใหม่ ที่โลกยังต้องตะลึง เปิดฉากความสนุกกับยูนิเวอร์แซล สตูดิโอ!! ที่แรกและที่เดียวในภูมิภาคเอเชียตะวันออกเฉียงใต้ กับเครื่องเล่น 24 ชนิดโดย 18 ชนิด เป็นเครื่องเล่นที่ออกแบบใหม่หรือดัดแปลงเพื่อที่นี่โดยเฉพาะ!!! แบ่งออกเป็น 7 โซน ได้แก่ ที่สุดของรถไฟเหาะรางคู่ทั้งหวาดเสียวและสูงที่สุดในโลก ด้วยระดับความสูง 42.5 เมตรโดยจำลองจากซีรีส์ชื่อดังเบทเทิลสตาร์ กาแล็กติก้าซึ่งผู้เล่นสามารถเลือกได้ว่าจะเป็นผู้บัญชาการหรือฝ่ายวายร้ายไซลอนก่อนลงมือฟาดฟันบนอากาศอย่างหวาดเสียวของแต่ละฝ่าย

7. Gardeb by the bay ซึ่งเป็นโดมริมแม่น้ำมาริน่าใกล้ๆ มองเห็นเกาะบาตัมของประเทศอินโดนีเซีย ท่านที่ไม่เข้าไปชมข้างในสามารถถ่ายรูปที่ต้นไม้มีกิ่งก้านสวยงาม สีสนสดใส

OPTIONAL TOUR

หากต้องการชม 2 โดมเพิ่ม 28 SGD หรือ 700 บาท/ท่าน ** โปรดแจ้งก่อนเดินทาง **

Flower Dome จะเป็นที่จัดแสดงพรรณไม้จากเขตร้อนชื้นแถบเมดิเตอร์เรเนียน มีต้นไม้ดัดยักซ์และปาล์มชวดมากมายให้เราถ่ายรูป รวมถึงมีสวนจิวน่ารัก ๆ ให้เราดูอีกด้วย เหมาะแก่การไปนั่งอ่านหนังสือ นั่งเล่นชิลๆ เพราะในเรือนกระจกจะติดแอร์ให้อากาศเย็นสบาย และมีกลิ่นหอมๆ ของดอกไม้และต้นไม้ฟุ้งกระจายไปทั้งโดม

Cloud Forest จะมีน้ำตกจำลองขนาดใหญ่ พร้อมด้วยพันธุ์พืชและพันธุ์ไม้ในเขตร้อนชื้นมากมาย ในโดมจะออกแบบเป็นทางเดิน โดยเราจะเดินขึ้นลิฟต์ไปชั้นบนสุด แล้วเดินไต่ลงมาจนถึงชั้นล่างที่เป็นป่าหมอกสวยงามมาก

ค่า

บริการอาหารค่ำ ณ ร้านอาหาร (12)

จากนั้น

พาคุณเดินทางต่อสู่ ยะโฮบารู ฝั่งประเทศมาเลเซีย

พัก

เข้าพักที่ New York Hotel JOHOR BARU

ใบอนุญาตเลขที่ 41/00335

TEAW  www.ทัวร์เอกซ์15.com
SANOOK TOUR
AND TRAVEL

เที่ยวสนุกทัวร์แอนด์แตรเวล



@teawsanooktour



เที่ยวสนุกทัวร์แอนด์แตรเวล



085-3840228



วันที่ทำ

พักผ่อน- สนามบินยะโฮ-คอนเมือง

07.00 น.

รับประทานอาหารเช้า ณ ห้องอาหารของโรงแรม (13)



- จากนั้น **อิสระพักผ่อนที่โรงแรม หรือ เที่ยวห้างดังๆ ย่านใกล้โรงแรมในเมืองยะโฮบารู (เที่ยวเองไม่มีรถรับ-ส่ง)**
- 11.00 น. **ทุกท่านพร้อมกันที่ล็อบบี้โรงแรมเพื่อเตรียมตัวเดินทางสู่ สนามบินเซไน**
- 12.30 น. **เช็คอินโหลดกระเป๋า และเตรียมตัวเข้าเกต**
- 15.40 น. **ออกเดินทางกลับจากยะโฮบารูสู่ สนามบินดอนเมือง**
- 17.05 น. **ถึงสนามบินดอนเมือง โดยสวัสดิภาพ พร้อมความประทับใจ**